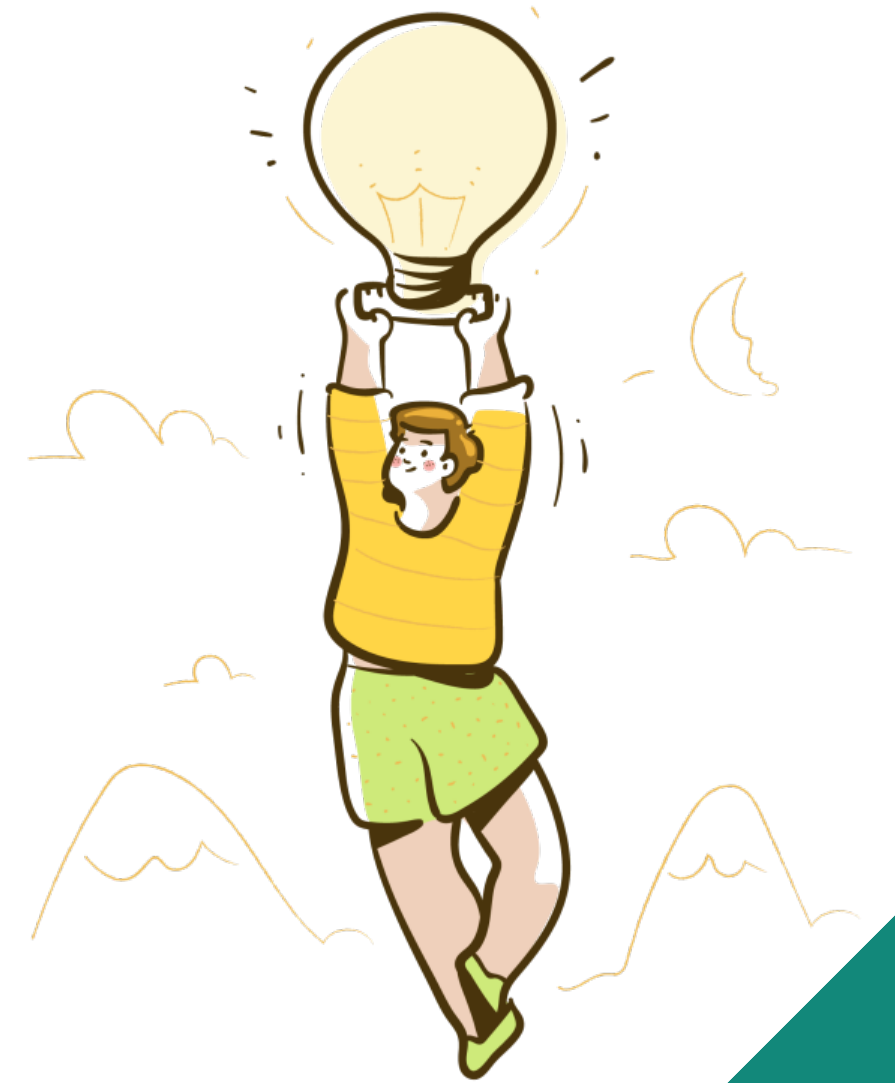


2025년도 일본정부초청 국비유학생

연구유학생 & 일한공동 고등교육 유학생 교류사업(석사 박사 학위 과정)  
학부유학생 & 전수유학생

# 응모신청 가이드



국비유학 담당자 이메일  
yuhak@so.mofa.go.jp

주한일본대사관  
공보문화원

# 연구유학생 & 일한공동 고등교육 유학생 교류사업(석사 박사 학위 과정)응시자 제출서류

응모기간

4월 29일(월)~5월 13일(월), yuhak@so.mofa.go.jp로 이메일 제출

제출서류

## 필수 제출 서류

- 1 연구유학생 응모자 Excel 파일  
↳ 증명사진 파일 첨부
- 2 최종학력의 졸업/졸업 예정 증명서

## 해당자만 제출하는 서류

- 3 졸업(수료) 예정 확인서
- 4 일본 재류기간 등에 대한 확인서
- 5 언어 능력 증명서
- 6 퇴역 예정 증명서

자세한 내용은  
"응모 절차 및 선발 일정"  
파일을 반드시 참고할 것.



이메일 발송 후 2영업일 이내, 또는 마감일까지 접수번호에 대한 안내메일을 보내드리니 메일을 받지 못한 경우에는 반드시 상기 해당 기관의 유선전화로 문의를 바랍니다.



필기시험

일시 : 6월 2일 (일) 13:00~16:30 예정

장소 : 서울, 제주 시내 시험장 예정 (필기시험 대상자 발표 시 상세 정보 안내 예정)

시험 과목 : 일본어, 영어

# 학부 유학생 응시자 제출서류

## 사전등록

문과계만 6월 12일(수)~6월 28일(금) 예정

"2025년도 학부유학생 문과계 응시자 사전 등록 신청서 Excel 파일(당관 양식)"을 이메일로 제출.

## 응모기간

이과계만 4월 29일(월)~5월 13일(월)까지

문과계만 7월 11일(목)~7월 19일(금) 예정

서류는 모두  
yuhak@so.mofa.go.jp  
Email로 제출

## 제출서류

### 필수 제출 서류

- 1 학부유학생 응모자 Excel 파일  
↳ 증명사진 파일 첨부
- 2 최종학력의 졸업/졸업 예정 증명서

### 해당자만 제출하는 서류

- 3 졸업(수료) 예정 확인서
- 4 일본 재류기간 등에 대한 확인서
- 5 언어 능력 증명서
- 6 퇴역 예정 증명서



이메일 발송 후 2영업일 이내, 또는 마감일까지 접수번호에 대한 안내메일을 보내드리니 메일을 받지 못한 경우에는 반드시 상기 해당 기관의 유선전화로 문의를 바랍니다.

자세한 내용은  
"응모 절차 및 선발 일정"  
파일을 반드시 참고할 것.

### 필기시험

일시 : 이과) 6월 2일 (일) 9:00~18:00 / 문과) 7월 28일(일) 13:00~18:00 예정  
장소 : 이과) 서울, 제주 시내 시험장 예정 / 문과) 서울, 부산, 제주 시내 시험장 예정  
(필기시험 대상자 발표 시 상세 정보 안내 예정)  
시험 과목 : 선택 계열마다 상이



# 전수학교 유학생 응시자 제출서류

응모기간

4월 29일(월)~5월 13일(월), yuhak@so.mofa.go.jp로 이메일 제출

제출서류

## 필수 제출 서류

- 1 전수유학생 응모자 Excel 파일  
↳ 증명사진 파일 첨부
- 2 최종학력의 졸업/졸업 예정 증명서

## 해당자만 제출하는 서류

- 3 졸업(수료) 예정 확인서
- 4 일본 재류기간 등에 대한 확인서
- 5 언어 능력 증명서
- 6 퇴역 예정 증명서

자세한 내용은  
"응모 절차 및 선발 일정"  
파일을 반드시 참고할 것.



이메일 발송 후 2영업일 이내, 또는 마감일까지 접수번호에 대한 안내메일을 보내드리니 메일을 받지 못한 경우에는 반드시 상기 해당 기관의 유선전화로 문의를 바랍니다.



필기시험

일시 : 6월 2일 (일) 13:00~18:00 예정  
장소 : 서울, 부산, 제주 시내 시험장 예정 (필기시험 대상자 발표 시 상세 정보 안내 예정)  
시험 과목 : 일본어, 영어, 수학

서류를 제출하신 지원자 여러분

필기시험장에서 뵙겠습니다



주한일본대사관  
공보문화원